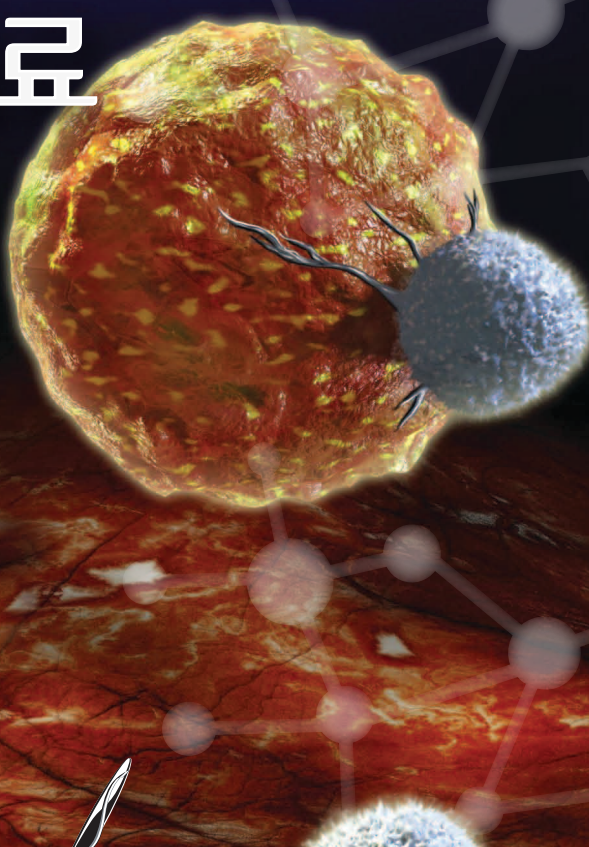


제4차 줄기세포/재생의료 임상연구포럼

- 암, 면역계 질환 중심 -

불·난치성 암/면역계질환에 대한
줄기세포/재생의료의 연구개발 및 산업 현황과
미래 전망에 대한 정보를 공유하고자 합니다.

일시 2013년 12월 20일(금) 13:00~18:00
장소 서울팔래스호텔 1F 로열볼룸(서울 서초구 반포동)
주최 글로벌 줄기세포/재생의료 연구개발촉진센터
후원 한국보건산업진흥원, 인하대학교



참가비용

무 료 (사전등록 해주신 분들께 우선적으로
자료집을 제공해 드립니다.)

사전등록

2013년 11월 20일~12월 13일(금)
홈페이지에서 등록
www.gsrac.org

문의처

GSRAC 정책연구팀
E-mail: gsrac1@gsrac.org
Tel : 032-890-0998
Fax : 032-889-5024

프로그램

시 간	행 사 내 용
13:00~14:00	참가자 등록
14:00~14:10	축사 및 환영인사 국립암센터 항암신약개발사업단 김인철 단장 인하대학교의과대학부속병원 김영모 의료원장 GSRAC 박소라 센터장

Section I. 암질환

주제발표

- 항암 세포치료제의 산업화(크레아젠 배운수 대표)
- 면역세포를 이용한 암세포 살상 기술(서울대 약학대학 강창울 교수)

시 간	행 사 내 용
14:10~15:40	패널토론 - 암 줄기 세포와 기존 (표적)항암제 및 방사선 내성간 연관성 - 암 줄기 세포의 임상 적용 가능성을 극대화하기 위한 해결점 - 맞춤 암 치료를 위한 암 줄기 세포의 활용방안 - 암 줄기 세포의 산학연계 연구를 위한 개선방안 - 암 줄기 세포를 표적으로 하는 항암제 개발 및 산업화를 위한 문제점과 해결점

좌 장	이화여대 의과대학 정성철 교수
패 널	서울아산병원 최은경 교수 연세대 의과대학 세브란스병원 강석구 교수 국립암센터 김영우 과장 국립암센터 박종배 박사 * 주제발표자 2인 포함

15:40~16:00 Break time

Section II. 면역계질환

주제발표

- 면역질환에서의 줄기세포/재생의료 연구개발현황 및 산업동향(인하대 의과대학 송순옥 교수)
- 면역질환에서 IPS를 이용한 맞춤형 치료의 전망(가톨릭대학교 서울성모병원 주지현 교수)

시 간	행 사 내 용
16:00~17:30	패널토론 - 면역질환에서의 medical unmet needs - 면역질환에서 세포치료제의 범위 및 적응증 - 면역질환에서 IPS를 이용한 맞춤형 치료의 huddle과 해결책 - 면역질환에서 기존 치료약제나 방법대비 줄기세포치료제의 우수성 입증 가능성

좌 장	이화여대 의과대학 정성철 교수
패 널	가톨릭대학교 서울성모병원 양철우 교수 서울대 자연과학대 성노현 교수 서울대 농업생명과학대 윤철희 교수 * 주제발표자 2인 포함

17:30~17:40 폐 회

좌석이 한정되어 당일혼잡이 예상되오니 행사 시작 10분전까지 입장하시기 바랍니다.

찾아오시는 길



버스

고속터미널(22-020)

간선버스
143, 148, 342, 360, 362, 401
462, 540, 640, 642, 643번

지선버스
4212, 4318, 6411번

광역버스
9408, 9500, 9501, 9510,
9800, 9802번

서울팔래스호텔

마을버스 서초 13, 14, 21번

지하철

3, 7, 9호선 고속터미널역 5번 출구
2호선 서초역 하차 후, 6번 출구(강남성모병원 방향)

자가용

137-804 서울시 서초구 사평대로 160
(서울특별시 서초구 반포4동 63-1)

후원 KHIDI 한국보건산업진흥원 인하대학교