



The Bio Road Across the World
**KOREA-MARYLAND, USA
BIO EXPO 2011**

여러분을
코리아 메릴랜드 유에스에이
바이오 엑스포 2011에
특별히 초대합니다

본 박람회는 한미 FTA 비준에 대비하여
양국간의 신성장 동력 바이오 산업을
발전시키기 위한

- 바이오 시밀러
- FDA 승인 허가
- 공동 임상 실험
- 한방 전통 의약
- 해양 바이오 개발
- 줄기세포와 재생의약
- 수술용 로봇 연구
- 건강식품 개발
- CRO, CMO, GMP
- 특허권, 컨설팅

등 다양한 교류와 협력으로 정부, 기업, 대학,
병원, 연구소에 발전을 기여함과 동시에
IT로 발전된 한국을 BT 강국으로

이어 나갈 수 있도록

직접 참가하셔서

특별한 기대효과를 누리시길 바랍니다.

일시 : 11. 1(화) - 4(금), 2011

장소 : Baltimore Convention Center

연락처: JG Business Link International, Inc.

www.kmbioexpo.com • contact@jgbli.com

Tel: 1-301-528-2200 • Fax: 1-301-528-1735



JGBLI



MD DBED



MGC DED



BIO PARK



Johns Hopkins University



Embassy of the Republic of Korea



Korea-Maryland, USA Bio Expo 2011

NOV.1.2011(Tue) ~ NOV.4.2011(Fri) Maryland Baltimore Convention Center

JG Business Link International, Inc. • 301-916-7211 • www.kmbioexpo.com

• 박람회 예정표

일 자	내 용	비 고	
11.01 (Tue)	등록 (10:00AM-09:00PM)	점심 (12:00PM-01:00PM)	<바이오세미나> - Rothwell, Figg, Ernst & Manbeck - CATO Research - Cangene Biopharma
		바이오 골프 (01:00PM-06:00PM)	
		저녁식사, 바이오세미나 (06:00PM-08:00PM)	
11.02 (Wed)	개막식 (09:30AM-10:00AM)	<기조연설> - 마틴 오말리 메릴랜드 주지사(확정) - 한덕수 주미한국대사(확정) - 제이 필먼 메릴랜드대학교 총장(확정) - 변보경 서울산업통상진흥원 대표이사(확정) - 주디브리츠 메릴랜드 바이오정보센터장(확정)	
	기조연설 (10:00AM-11:00AM)		
	박람회관람/트랙 세미나 (10:00AM-06:00PM)		
	MD 주 경제개발부 주관 환영만찬 (07:00PM-09:00PM)		<특별포럼> 1. 줄기세포 & 재생의약 Dr. Curt Civin 외 5명
11.03 (Thu)	기조연설 (10:00AM-11:00AM)	<기조연설> - 요한슨 메릴랜드주 경제개발부 장관(확정) - 아이크레겟 몽고메리카운티 Executive(확정) - 서정선 한국바이오협회 회장(예정) <특별포럼> 2. JHU 수술용 로봇 센터 Dr. Greg Hager 외 5명 3. 바이오 시뮬러 Francis B. Palumbo, J.D., Ph. D. 외 2명 4. FDA Regulation Suzanne M. Sensabaugh and Rothwell, Figg, Ernst & Manbeck	
	박람회관람/트랙 세미나 (10:00AM-06:00PM)		
	몽고메리카운티 경제청주관 환영만찬 (07:00PM-09:00PM)		
11.04 (Fri)	사업투자 설명회 (10:AM-11:00AM)	박람회관람/트랙 세미나 (10:00AM-12:00PM)	
	기업별 파트너링 산업시찰 (12:00PM-05:00PM)	메릴랜드 바이오파크 전일 시찰 (간단한 식사와 음료제공) (12:00PM-05:00PM)	기업별 파트너링 산업시찰시 통역과 차량제공

* 상기 일정은 약간의 변경이 있을 수 있음



The Bio Road Across the World

KOREA-MARYLAND, USA BIO EXPO 2011

Stem Cell Biology & Regenerative Medicine Forum (줄기세포 & 재생의학 포럼)

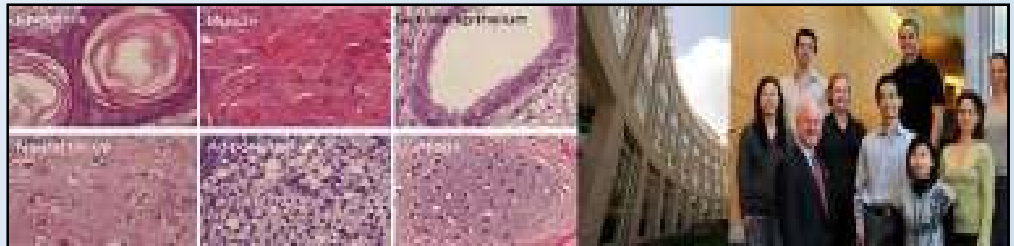


Dr. Curt I. Civin, M.D.

University of Maryland School of Medicine
Center for Stem Cell Biology & Regenerative Medicine, Director
Associate Dean for Research



- **1984-2000:** Director, Pediatric Oncology Division, JHUSM
- **1994-2009:** Professor, Oncology & Pediatrics, JHUSM (Adjunct Professor 2009-present)
- **2000-2009:** Co-Director, Immunology & Hematopoiesis Division, JHUSM
- **2009-present:** Associate Dean for Research, Director of the Center for Stem Cell Biology & Regenerative Medicine, and Professor of Pediatrics; University of Maryland School of Medicine



< Forum Speakers >

1. **Trudeau, Matthew, Ph.D.**
Department of Physiology
2. **Kaushal, Sunjay, Ph.D., M.D.**
Department of Pediatrics Maryland Heart Center
3. **Nurminskaya, Maria, Ph.D.**
Biochemistry and Molecular Biology
4. **Zhang, Li, Ph.D.**
Department of Physiology Center for Vascular and Inflammatory Diseases
5. **Curt I. Civin, M.D.**
Director of the Center for Stem Cell Biology & Regenerative Medicine

Contact:

JG Business Link International, Inc.

www.kmbioexpo.com

Tel: 1-301-528-2200 (미국)

018-380-1000 (한국)

070-7885-4369 (한국시간 저녁 9 시-아침 7 시)

070-7885-4279 (한국시간 아침 7 시-저녁 9 시)

Fax: 1-301-528-1735

contact@jgbli.com

November 1(Tue) – 4(Fri), 2011

Baltimore Convention Center



JGBLI



MD DBED



MGC DED



BIO PARK



Johns Hopkins University



Embassy of the Republic of Korea



The Bio Road Across the World

KOREA-MARYLAND, USA BIO EXPO 2011

Medical Robotics Symposium



포항공과대학교



한양대학교



KAIST



존스홉킨스대학교 수술용로봇연구센터

<본 박람회에서 메디컬 로봇틱스 심포지움을 개최함>

- JHU 수술용로봇연구센터를 한국에 유치하기 위하여 정부, 대학, 연구소, 기업의 공동 연구를 발표합니다.
- 존스홉킨스대학교의 연구소 설립 계획을 한국 각 기관에 의뢰하였으며 이를 진행하기 위하여 심포지움을 개최하게 되었습니다



대구광역시



서울특별시

JHU 수술용 로봇연구소 설립에 관심을 갖는 정부기관, 대학, 연구소, 병원, 기업들의 많은 참여를 바랍니다.



존스홉킨스대학교 심포지움 연사들



삼성바이오로직스

November 1(Tue) – 4(Fri), 2011 Baltimore Convention Center
www.kmbioexpo.com



JGBLI



MD DBED



MGC DED



BIO PARK



Johns Hopkins University



Embassy of the Republic of Korea



Korea-Maryland, USA Bio Expo 2011

NOV.1.2011(Tue) ~ NOV.4.2011(Fri) Maryland Baltimore Convention Center
JG Business Link International, Inc. • 301-916-7211 • www.kmbioexpo.com

• 파트너링 기관 / 기업

1. [BioMarker Strategies, Inc.](#)
855 N.Wolfe St., Suite 623. Baltimore, MD 21205
Scott Allocco
2. [BridgePath Scientific](#)
4841 International Blvd. Suite 105, Frederick, MD 21703
Rich Roth
3. [Calibre System](#)
6354 Walker Lane Metro Park, Alexandria, VA 22310
Deniel Myung
4. [Cangene Biopharma](#)
1111 S. Paca Street Baltimore, MD 21230
Hank Clark
5. [Cato Research](#)
9605 Medical Center Dr., #390, Rockville, MD 20850
Jackson Snyder
6. [CosmocYTE](#)
8600 Foundry St. Suite G1C, Savage, MD 20763
Cam. Slayden
7. [Emergent Biosolutions](#)
2273 Research Blvd. #400, Rockville, MD 20850
Jose Ochoa
8. [FASGen](#)
800 W. Baltimore St., #150, Baltimore, Maryland 21201
Gabrie. Ronnett
9. [Fredrick County Office of Economic Development](#)
Winchester Hall, 12 E. Church St., Frederick, MD 21701
Laurie Boyer
10. [Hagerstown/Washington County Economic Development Commission](#)
100 West Washington St., #103, Hagerstown, MD 21740
Robin Ferree
11. [HartmannWillner, LLC](#)
11321 Ridermark Row, Columbia, MD 21044
Su Sensabaugh
12. [Human Genome Scieces](#)
14200 Shady Grove Road, Rockville, MD 20850
Jerry Parrott
13. [JMEA](#)
1 Research Court, Suite 450, Rockville, MD 20850
Jack Yeh



Korea-Maryland, USA Bio Expo 2011

NOV.1.2011(Tue) ~ NOV.4.2011(Fri) Maryland Baltimore Convention Center
JG Business Link International, Inc. • 301-916-7211 • www.kmbioexpo.com

14. [Johns Hopkins University](#)
3400 North Charles St., Baltimore, Maryland 21218 Hedy Alavi
15. [Maryland Biotechnology Center](#)
9700 Great Seneca Highway, Rockville, MD 20850 Judy Britz
16. [MedImmune](#)
One MedImmune Way, Gaithersburg, MD 20878 Kar. Lancaster
17. [Montgomery County Department of Economic Development](#)
111 Rockville Pike, #800, Rockville, Maryland 20850 Ste. Silverman
18. [Novavax](#)
9920 Belward Campus Drive, Rockville, MD 20850 John Trizzino
19. [Paragon Bioservices](#)
801 W Baltimore Street, Baltimore, MD 21201 Marco Chacon
20. [PathSensor](#)
800 West Baltimore St., #405, Baltimore, MD 21201 Ted Olson
21. [Rothwell Figg Ernst & Manbeck, P.C.](#)
1425 K St., N.W. #800 Washington DC, 20005 Joo Mee Kim
22. [State of Maryland Department of Business & Economic Development](#)
401 E. Pratt Street, Baltimore MD 21202 Bra. Gillenwater
23. [United Therapeutics](#)
1040 Spring Street, Silver Spring, Maryland 20910 Yu-Lun Lin
24. [University of Maryland at Baltimore](#)
620 W. Lexington St., Baltimore, Maryland James Hughes
25. [University of Maryland BioPark](#)
801 W Baltimore Street, Baltimore, MD 21201 Jane Shaab
26. [University of Maryland Biotechnology Institute](#)
Columbus Center, Suite 236, 701 East Pratt St., Baltimore, MD 21202
27. [Tong Yang Securities](#)
28. [LifeConEx](#)
1200 South Pine Island Road, Suite 300, Plantation, FL 33076 David Y. Bang